



METODAT **E MIRËQENIES SOCIALE**



METODAT E VLERËSIMIT TË MIRËQENIES SOCIALE

Ky material është përgatitur nga Shoqata Kombëtare e Punonjësve Social (SHKPS) në kuadër të projektit “Qëndro” që financohet nga Qeveria Italiane dhe zbatohet nga UNICEF në Shqipëri.

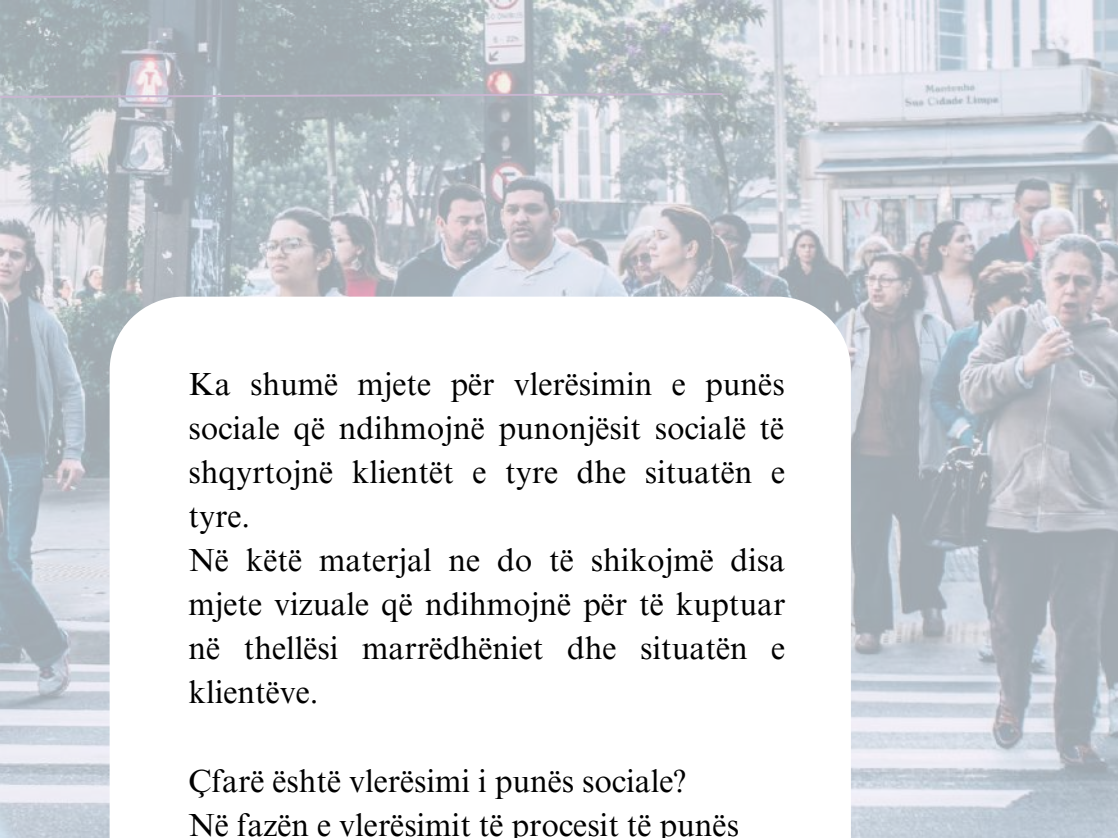


REPUBLIKA E SHQIPËRIE



Ambasciata d'Italia
Tirana





Ka shumë mjete për vlerësimin e punës sociale që ndihmojnë punonjësit socialë të shqyrtojnë klientët e tyre dhe situatën e tyre.

Në këtë materjal ne do të shikojmë disa mjete vizuale që ndihmojnë për të kuptuar në thellësi marrëdhëniet dhe situatën e klientëve.

Çfarë është vlerësimi i punës sociale?

Në fazën e vlerësimit të procesit të punës sociale, mbledhen dhe vlerësohen informacione shumëdimensionale për klientin dhe situatën e tij. Bazuar në këtë vlerësim do të hartohet një plan për të ndihmuar klientin të kapërcejë sfidat dhe problemet.

Një vlerësim i punës sociale ndihmon në shqyrtimin e aspekteve të ndryshme si shëndeti mendor i klientit, arsimi, profesioni, forcat, financat etj.



Procesi i Punës Sociale

Vlerësimi është hapi i parë në procesin e punës sociale.

Vlerësimi

Në këtë hap të parë të procesit të punës sociale, grumbullohen informacione mbi pikat e forta, nevojat, sfidat, qëllimet dhe burimet e klientit.

Duke shqyrtuar këto aspekte, do të jeni në gjendje të identifikoni se çfarë duhet të ndryshojë dhe pse, dhe të krijoni një ide se çfarë duhet të ndodhë më pas.



Planifikimi

Në këtë fazë do të vendoset se kush do të duhet të ndër marrë veprime, kur dhe si do ta bëjë. Prandaj, krijoni një plan veprimi që është mjaftueshëm fleksibël për t'i mbijetuar rrethanave në ndryshim. Një plan veprimi është një listë kontrolli për hapat ose detyrat që duhet të përfundoni për të arritur qëllimet që keni vendosur. Komponentët e një plani veprimi përfshijnë:

- Një përshkrim i mirëpërcaktuar i qëllimit që duhet arritur
- Detyrat/hapat që duhen kryer për të arritur qëllimin
- Njerëz që do të jenë përgjegjës për kryerjen e çdo detyre
- Kur do të përfundojnë këto detyra (afatet dhe pikat kryesore)
- Burimet e nevojshme për të përfunduar detyrat
- Masat për të vlerësuar progresin



Ndërhyrja

Në këtë fazë ju do të vendosni planin tuaj të veprimit.

Në një ndërhyrje, si punonjës social mund t'ju kërkohet të ofroni burimet e nevojshme për të ndihmuar klientin tuaj të jetojë në mënyrë të pavarur, ose të jepni këshilla dhe udhëzime për të zhvilluar aftësitë e tyre.

Rishikim/Vlerësim

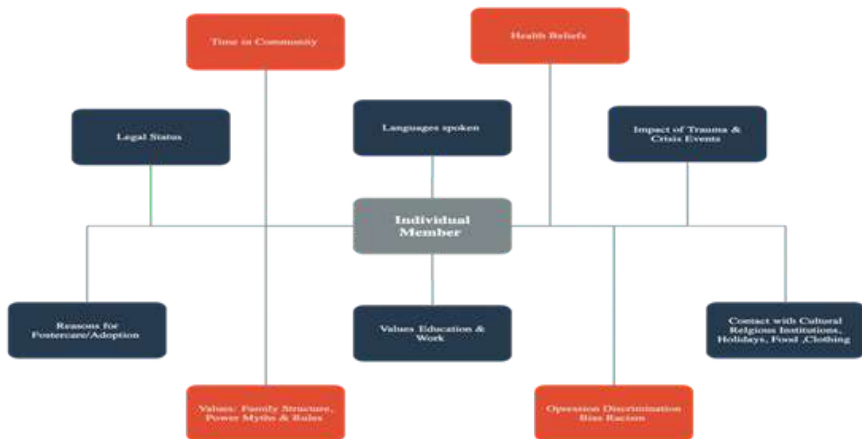
Rishikoni dhe vlerësoni progresin që keni bërë me planin e zbatuar. A keni arritur të arrini rezultatet që prisnit? A ka ndryshuar pozitivisht jeta e klientit tuaj?

Mjetet e Vlerësimit në Punë Sociale

Ka metoda dhe mjete të ndryshme për të ndihmuar në lehtësimin e procesit të vlerësimit të punës sociale. Në këtë postim, ne do të shikojmë disa mjete vizuale të vlerësimit të punës sociale që mund të ndihmojnë praktikuesit e punës sociale të mbledhin sa më shumë informacion për klientët e tyre sa të nevojitet.

Kulturagramat

Kulturagram është një mjet për vlerësimin e familjes i zhvilluar nga Kongresi Elaine për të kuptuar familjet që vijnë nga prejardhje të ndryshme kulturore. Ndhmon përqendrimin në 10 aspekte të ndryshme kulturore dhe funksionon më së miri me familjet/refugjatët emigrantë.



Kulturagrami përbëhet nga një diagram që shqyrton faktorët e mëposhtëm

- Arsyeja e Zhvendosjes Statusi Ligjor
- Koha në komunitet
- Gjuha e folur në shtëpi dhe në komunitet
- Besimet shëndetësore
- Ndikimi i ngjarjeve të traumës dhe krizës
- Kontaktoni me institucionet kulturore dhe fetare Festat, Ushqimi dhe Veshjet
- Shtypja, diskriminimi, paragjykimi dhe racizmi
- Vlerat rreth arsimit dhe punës
- Vlerat për familjen

Ecoharta

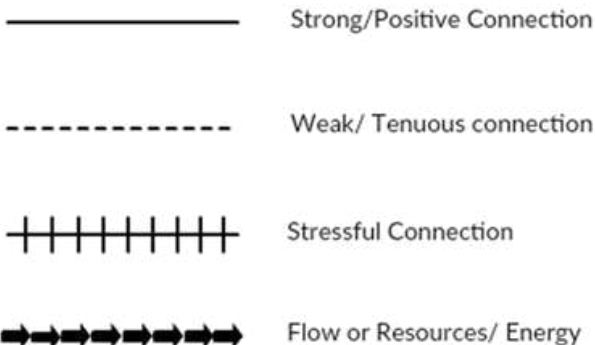
I përdorur zakonisht nga infermierët dhe punonjësit socialë, harta elektronike u zhvillua nga Dr. Ann Hartman, e cila gjithashtu zhvilloi gjenogramin.

Është një mjet që përdoret për të vizualizuar marrëdhëniet personale dhe sociale të një familjeje me botën e saj të jashtme. Ndihton gjithashtu në përcjelljen e cilësisë së këtyre lidhjeve. Ecoharta përdoret zakonisht me familjet e refugjatëve dhe migrantëve.

Si të vizatoni një Ecoharte?

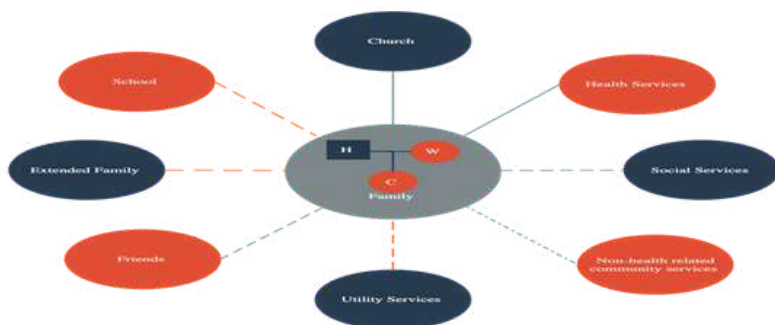
Hapi 1: Filloni hartën tuaj elektronike me një rreth në mes. Paraqitni anëtarët e familjes brenda rrethit duke përdorur një gjenogram - katrorë për anëtarët meshkuj të familjes dhe rrrathë për anëtarët femra të familjes. Përmendni emrin dhe moshën e tyre në mes të formës që u është caktuar.

Hapi 2: Paraqisni cilësinë e marrëdhënieve ndërmjet anëtarëve të familjes duke përdorur një nga linjat e lidhjes më poshtë.



Hapi 3: Identifikoni dhe shtoni çdo anëtar të familjes ose miq të ngushtë. Vizualizoni cilësinë e marrëdhënies me ta duke përdorur linjat e mësipërme.

Hapi 4: Shtoni sistemet sociale dhe mjedisore si shkollat, institucionet fetare, puna etj. që kanë ndikim në familje. Paraqitni edhe këtu cilësinë e marrëdhënies.



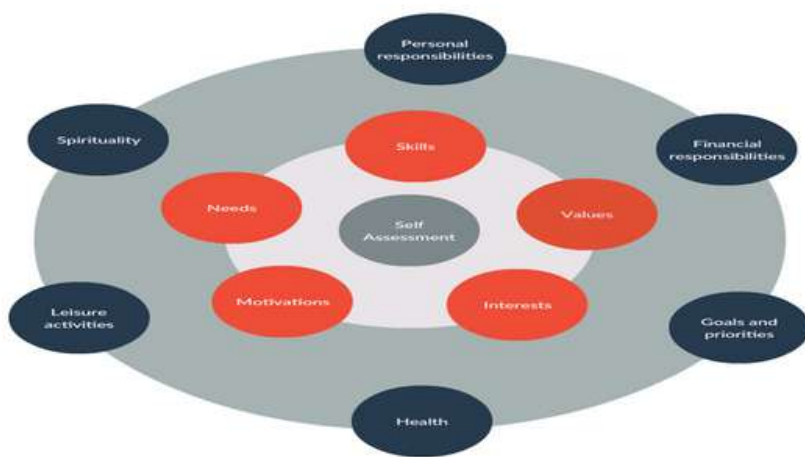
Analiza personale SWOT

Një analizë personale SWOT është një mjet i dobishëm vetëvlerësimi që mund ta përdorni me klientët tuaj. Ndërsa duhet të bëhet individualisht, ai ndihmon klientin tuaj të identifikojë pikat e forta, dobësitë, kërcënimet dhe mundësitë e tij.

Çelësi për një analizë të suksesshme SWOT është bërja e pyetjeve të duhura. Lexoni artikullin tonë mbi Analizën personale SËOT për të vlerësuar dhe përmirësuar veten për të mësuar se si ta përdorni këtë mjet së bashku me pyetje të dobishme që mund t'i bëni klientëve tuaj.

Modeli i vetëvlerësimit

Një tjetër mjet vetëvlerësimi që ju lejon të eksploroni një sërë aspektesh të jetës së një individi është kjo fletë pune e zhvilluar nga Ignacio Pacheco mbi Teknologjinë e Punës Sociale.



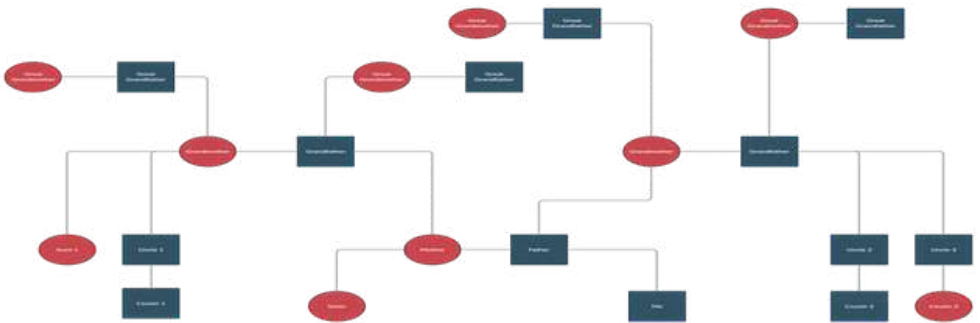
Reference: <http://socialworktech.com/2012/09/10/self-assessment/>

Genogramet

Genogram është një mjet që përdoret për të vizualizuar marrëdhëniet familjare dhe historinë e një personi. Ai lëviz një hap më tej nga diagrami tradicional i pemës familjare dhe nxjerr në pah modelet e gjeneratave dhe faktorët psikologjikë që ndikojnë në marrëdhëniet.

Genogram është një mjet i shkëlqyeshëm për t'i lejuar klientët të shpjegojnë rrethanat e tyre aktuale për të cilat ata mund të luftojnë për të folur hapur. Për shembull, një klient që abuzohet, por heziton të flasë për këtë, mund të përdorë një gjenogram për të treguar situatën e tij/saj dhe për të hapur një dialog me punonjës in social.

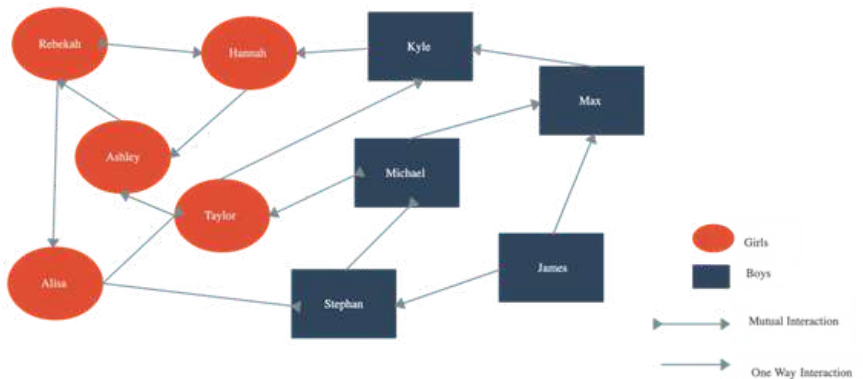
GENOGRAM TEMPLATE



Sociogrami

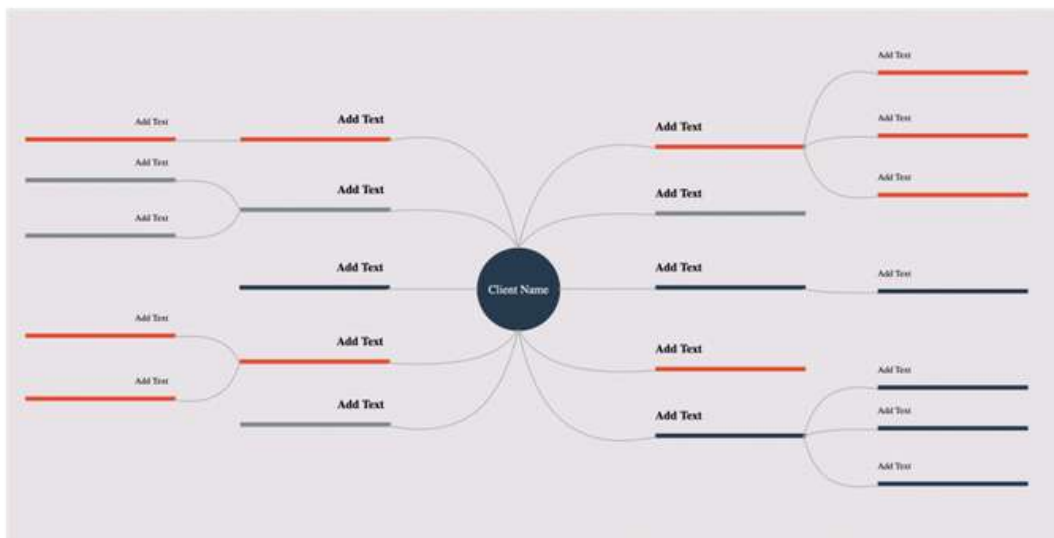
Sociogrami është një mjet që përdoret për të vizualizuar llojet e marrëdhënive brenda një grupi. Kjo do t'ju ndihmojë të kuptoni sjelljen e grupit.

Mund t'ju paralajmërojë për njerëzit që janë të izoluar brenda grupit ose të popullarizuar në mesin e shumë njerëzve.



Hartat e mendjes

Ashtu si me kulturagramin, ju mund të përdorni hartat e mendjes për të kapur, organizuar dhe kategorizuar informacionin që hasni gjatë intervistave me klientët në fazën e vlerësimit.





Shoqata Kombëtare e Punonjësve Socialë